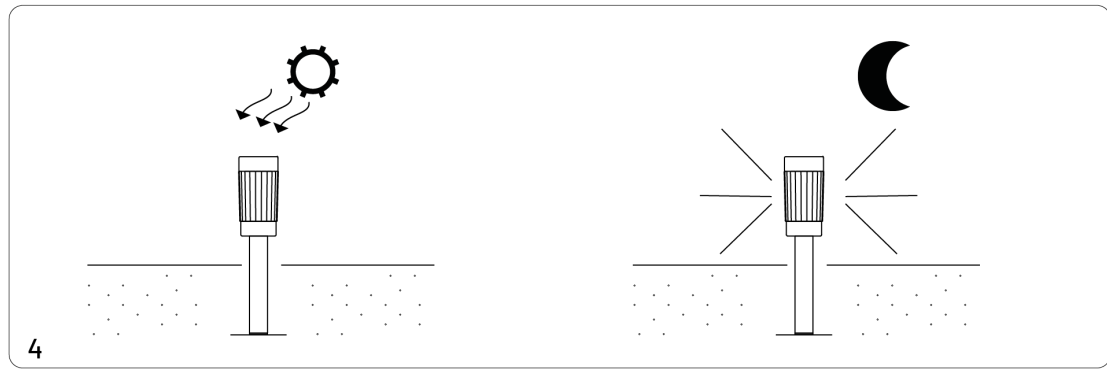
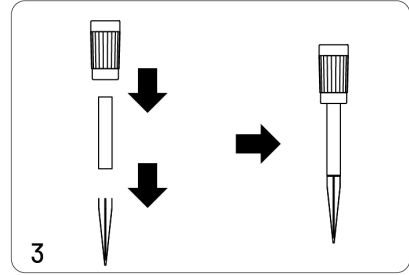
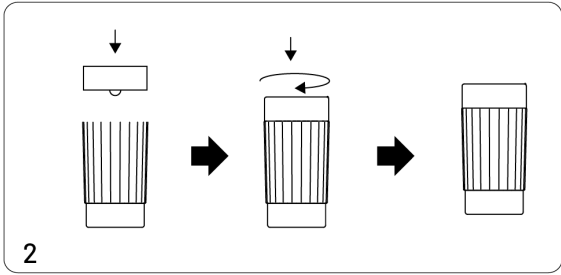
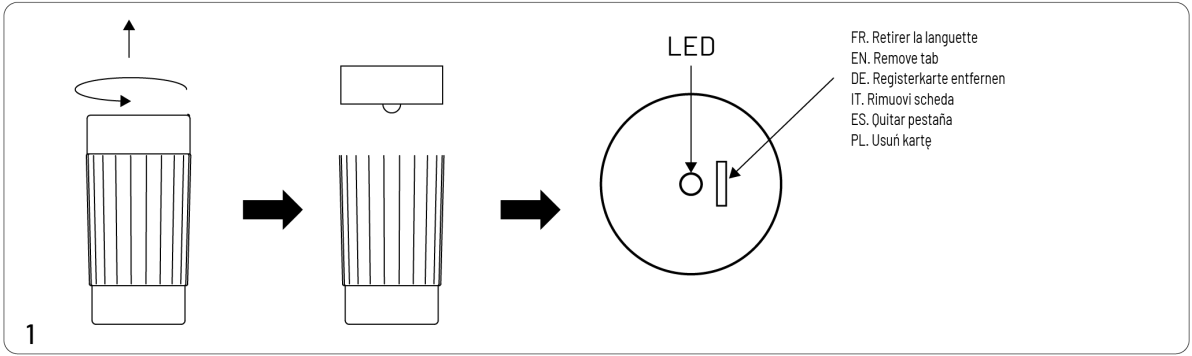


1) Consignes générales de sécurité - General safety instructions - Allgemeine Sicherheitshinweise Istruzioni generali di sicurezza - Instrucciones generales de seguridad - Ogólne instrukcje bezpieczeñstwa

- FR** - Vérifiez que le produit n'est pas endommagé avant toute manipulation. Mettre le produit hors tension avant toute manipulation.
- Ne pas exposer le produit à de forte chaleur. Ne pas jeter au feu
- Ne pas regarder directement la source lumineuse.
- Nettoyez régulièrement le produit en utilisant un chiffon doux, légèrement humide et non-pelucheux.
- La batterie de ce produit est remplaçable. Utilisez une batterie de même type et de même caractéristiques.
- L'autonomie de la batterie peut varier en fonction de l'intensité lumineuse choisie. Mettre en charge un appareil mobile sur le projecteur réduit de façon significative le temps d'utilisation du projecteur.
- Ne pas utiliser l'appareil lorsque la vitre de protection est fissurée ou brisée.
- Afin de garantir l'étanchéité du produit, veiller à ce que le cache situé à l'arrière du produit soit fermé.
- Le panneau solaire doit être propre et installé dans un emplacement exposé à un ensoleillement direct. Toute ombre ou corps empêchant l'exposition du soleil sur le panneau solaire compromettent la bonne charge de la batterie.
- EN** - Check that the product is not damaged before handling. Switch off the product before handling it.
- Do not expose the product to strong heat. Do not throw into the fire
- Do not look directly at the light source.
- Clean the product regularly using a soft, slightly damp, lint-free cloth.
- The battery of this product is replaceable. Use a battery of the same type and characteristics.
- Battery life may vary depending on the light intensity chosen. Charging a mobile device on the projector significantly reduces projector usage time.
- Do not use the appliance when the protective glass is cracked or broken.
- To ensure the product is watertight, ensure that the cover located at the rear of the product be closed.
- The solar panel must be clean and installed in a location exposed to direct sunlight. Any shadow or body preventing the sun from being exposed on the solar panel will compromise the proper charge of the battery.
- DE** - Vergewissern Sie sich vor der Handhabung, dass das Produkt nicht beschädigt ist. Schalten Sie das Produkt aus, bevor Sie es handhaben.
- Setzen Sie das Produkt keiner starken Hitze aus. Nicht ins Feuer werfen
- Schauen Sie nicht direkt in die Lichtquelle.
- Reinigen Sie das Produkt regelmäßig mit einem weichen, leicht angefeuchteten, fusselfreien Tuch.
- Die Batterie dieses Produkts ist austauschbar. Verwenden Sie eine Batterie desselben Typs und derselben Eigenschaften.
- Die Batterielebensdauer kann je nach gewählter Lichtintensität variieren. Das Aufladen eines Mobilgeräts auf dem Projektor reduziert die Nutzungszeit des Projektors erheblich.
- Non utilizzare l'apparecchio se il vetro di protezione è incrinato o rotto.
- Um sicherzustellen, dass das Produkt wasserdicht ist, stellen Sie sicher, dass die Abdeckung an der Rückseite des Produkts geschlossen.
- Das Solarpanel muss sauber sein und an einem Ort mit direkter Sonneneinstrahlung installiert werden. Jeglicher Schatten oder Körper, der verhindert, dass die Sonne auf das Solarpanel scheint, beeinträchtigt die ordnungsgemäße Ladung der Batterie.
- IT** - Verificare che il prodotto non sia danneggiato prima di maneggiarlo. Spegnerlo il prodotto prima di maneggiarlo.
- Non esporre il prodotto a forti fonti di calore. Non gettare nel fuoco
- Non guardare direttamente la fonte di luce.
- Pulire regolarmente il prodotto utilizzando un panno morbido, leggermente umido e privo di lanugine.
- La batteria di questo prodotto è sostituibile. Utilizzare una batteria dello stesso tipo e caratteristiche.
- La durata della batteria può variare a seconda dell'intensità della luce scelta. La ricarica di un dispositivo mobile sul proiettore riduce notevolmente il tempo di utilizzo del proiettore.
- Non utilizzare l'apparecchio se il vetro di protezione è incrinato o rotto.
- Per garantire la tenuta stagna del prodotto, assicurarsi che il coperchio situato sul retro del prodotto essere chiuso.
- Il pannello solare deve essere pulito e installato in un luogo esposto alla luce solare diretta. Qualsiasi ombra o corpo che impedisca l'esposizione del sole sul pannello solare comprometterà la corretta carica della batteria.
- ES** - Compruebe que el producto no esté dañado antes de manipularlo. Apague el producto antes de manipularlo.
- No exponga el producto a un calor fuerte. No lo arrojes al fuego
- No mire directamente a la fuente de luz.
- Limpie el producto con regularidad con un paño suave, ligeramente humedecido y que no suelte pelusa.
- La batería de este producto es reemplazable. Utilice una batería del mismo tipo y características.
- La duración de la batería puede variar según la intensidad de luz elegida. La carga de un dispositivo móvil en el proyector reduce significativamente el tiempo de uso del proyector.
- No utilice el aparato cuando el cristal protector esté rajado o roto.
- Para asegurarse de que el producto sea hermético, asegúrese de que la tapa de la parte posterior del producto esté cerrada.
- El panel solar debe estar limpio e instalado en un lugar expuesto a la luz solar directa. Cualquier sombra o cuerpo que impida que el sol quede expuesto en el panel solar comprometerá la carga adecuada de la batería.
- PL** - Przed manipulacją sprawdź, czy produkt nie jest uszkodzony. Wyłączyć produkt przed manipulowaniem nim.
- Nie wystawiaj produktu na działanie silnego ciepła. Nie wrzucaj do ognia
- Nie patrz bezpośrednio na źródło światła.
- Produkt należy regularnie czyścić miękką, lekko wilgotną, niestrzepiącą się ściereczką.
- Bateria tego produktu jest wymienna. Użyj baterii tego samego typu i właściwości.
- Żywotność baterii może się różnić w zależności od wybranego natężenia światła. Ładowanie urządzenia mobilnego przez projektor znacznie skraca czas użytkowania projektora.
- Nie używaj urządzenia, gdy szyba ochronna jest pęknięta lub pęknięta.
- Para asegurarse de que el producto sea hermético, asegúrese de que la tapa de la parte posterior del producto esté cerrada.
- Panel słoneczny musi być czysty i zainstalowany w miejscu narażonym na bezpośrednie działanie promieni słonecznych. Jakikolwiek cień lub ciało uniemożliwiające ekspozycję słońca na panel słoneczny zakłóci prawidłowe ładowanie akumulatora.



FR: Batterie remplaçable
 EN: Battery replaceable
 DE: Batterie austauschbar
 IT: Batteria sostituibile
 ES: Batería reemplazable
 PL: Bateria wymienny

