

# LISTE DE PIECES DETACHEES

POUR COMPRESSEUR MODELE :



VC3051003MG

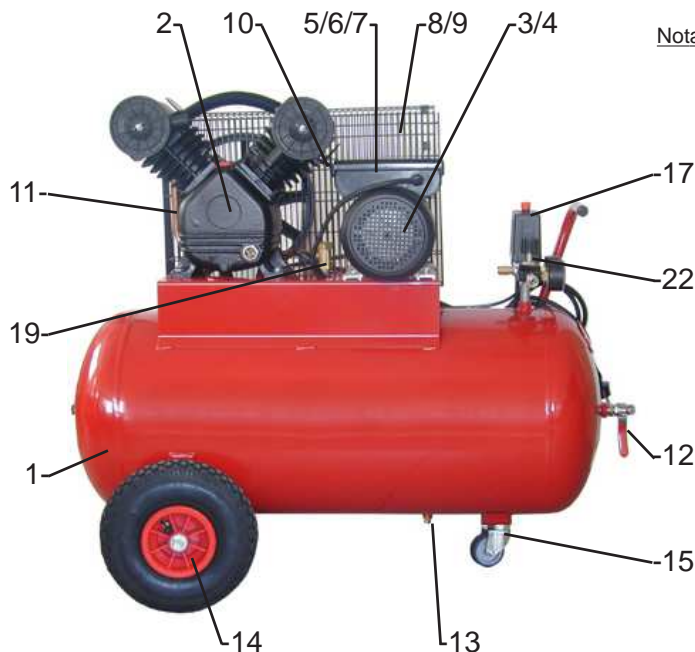
VC3051003TG

## CARACTERISTIQUES :

MODELE		VC3051003MG	VC3051003TG
Tension	Volt	230V Mono	400V TRI
Puissance absorbée	kW/CV	2,2 / 3	2,2 / 3
Capacité cuve	litre	100	100
Pression de service admissible	bar	9	9
Nombre de cylindre		2	2
Etage de compression		1	1
Volume d'air aspiré	l/min	347	347
Volume d'air restitué	l/min	270	270
Vitesse de rotation du bloc	tr/min	1140	1140
Dimension	cm	104x50x80	104x50x80
Poids	kg	69,5	72,5

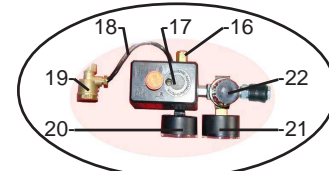
## DESCRIPTION :

REP	DESIGNATION	CODE	CODE
1	Réservoir 100 L - 11 bar	22503R	22503R
2	Bloc de compression en V	VF305	VF305
3	Moteur électrique	103030N	303030
4	Poulie	10024	10024
5	Protection thermique	YL90L2025	-----
6	Condensateur continu	YL90L2023	-----
7	Condensateur démarrage	YL90L2024	-----
8	Carter de protection	CMK9200305R	CMK9200305R
9	Attache plastique	470004	470004
10	Courroie	A45	A45
11	Tube d'air	CU12-R	CU12-R
12	Vanne 1/4" sortie directe	1960M	1960M
13	Robinet de purge 1/4" male	1940M	1940M
14	Pneu (voir au verso)	26020P	26020P
15	Roulette pivotante (voir au verso)	RP60	RP60
16	Soupape de sécurité 1/4" - 11 bar	191910M	191910M
17	Pressostat	P1041	MDR316634
18	Tube de décompression	RILSAN	RILSAN
19	Clapet anti retour	1752SVRC	1752SVRC
20	Manomètre Ø 50 - 12 bar - 1/4"	1195M	1195M
21	Manomètre Ø 50 - 10 bar - 1/8"	1198M	1198M
22	Détendeur + raccord rapide 1/4"	1162	1162



Nota : Vous trouverez toutes les caractéristiques sur l'étiquette d'identification située sur le côté de votre compresseur .

230V-Monophasé  
230V-1 Phase

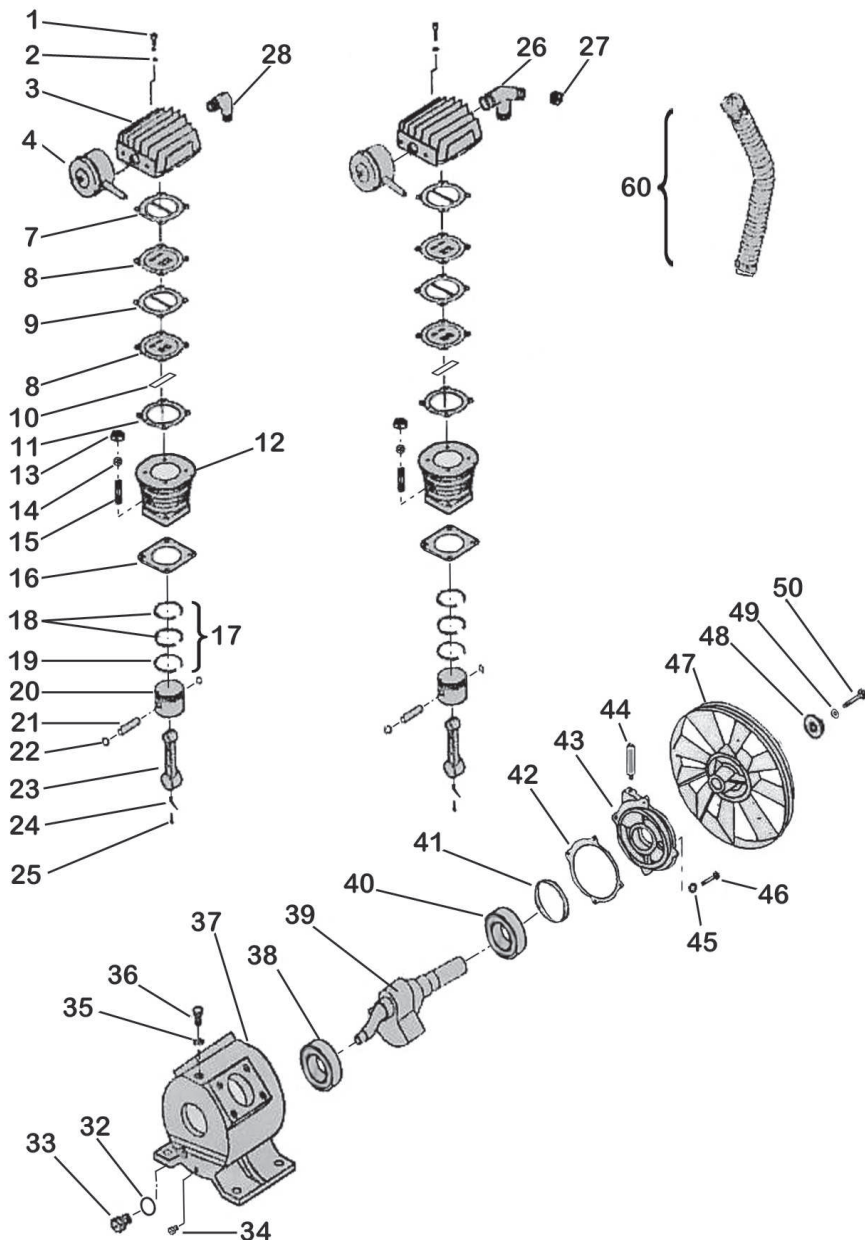


400V-Triphasé  
400V-3 Phases



# VF305

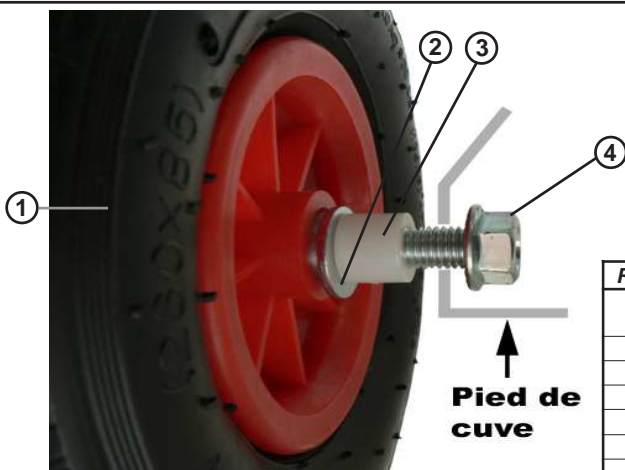
Compresseur monoétage - Single-stage compressor  
 Compressore monostadio - Einstufige Kompressor  
 Compressor mono estadio



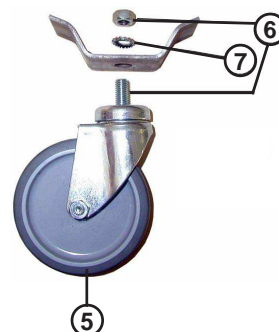
REP	CODE	DESIGNATION
03	VF305003	Culasse
04	VF305004	Filtre à air rond 1/2"
07*	VF305007	Joint de culasse
08	VF305008	Jeu de 2 plaques à clapet
09*	VF305009	Joint inter plaques
10	VF305010	Jeu de 2 clapets lamelles
11*	VF305011	Joint clapet / cylindre
12	VF305012	Cylindre
13	VF305013	Ecrou
14	VF305014	Rondelle
15	VF305015	Goujon
16	VF305016	Joint cylindre / carter
17	VF305KS	Jeu de segments incluant (2 étanchéité +1 racleur)
20	VF305020	Piston
21	VF305021	Axe de piston
22	VF305022	Circlips de piston
23	VF305023	Bielle
24	VF305024	Aiguille de barbotage
25	VF305025	Vis d'aiguille de barbotage
26	VF305026	Raccord en T biconique
28	VF305028	Coude biconique
32	VF305032	Joint niveau d'huile
33	VF305033	Niveau d'huile
34	VF305034	Bouchon de vidange
35	VF305035	Joint bouchon de remplissage
36	VF305036	Bouchon de remplissage
37	VF305037	Carter
38	VF305038	Roulement arrière
39	VF305039	Vilebrequin
40	VF305040	Roulement palier avant
41	VF305041	Joint SPI
42	VF305042	Joint palier avant
43	VF305043	Palier avant
44	VF305044	Reniffard
45	VF305045	Rondelle de palier avant
46	VF305046	Vis de palier avant
47	VF305047	Volant 260 - 1A
48	VF305048	Rondelle de volant
50	VF305050	Vis de volant
60	VF305060	Tube radiateur complet
	VF305KJ	Kit joint culasse incluant Rep : 7-9-11 pour 1 cylindre

**IMPORTANT** : Pour commander les pièces détachées du cylindre de compression, préciser la référence de votre cylindre VF305 suivi du code. **Ex** : Pour cylindre VF305 : Kit joint code VF305KJ

## Montage des roues sur la cuve



↑  
**Pied de cuve**



REP	CODE	DESIGNATION
1	26020P	Roue gonflable Ø 260 mm Pression maxi : 1,7 bar (25 PSI)
2	RP12	Rondelle plate Ø 12
3	951512	Entretoise 20X15X12,2
4	AXE1	Vis épaulée + écrou
5	RP60	Roulette pivotante Ø 60
6	BTR1025	Vis CHC M10X25 + écrou
7	RE10	Rondelle éventail Ø 10