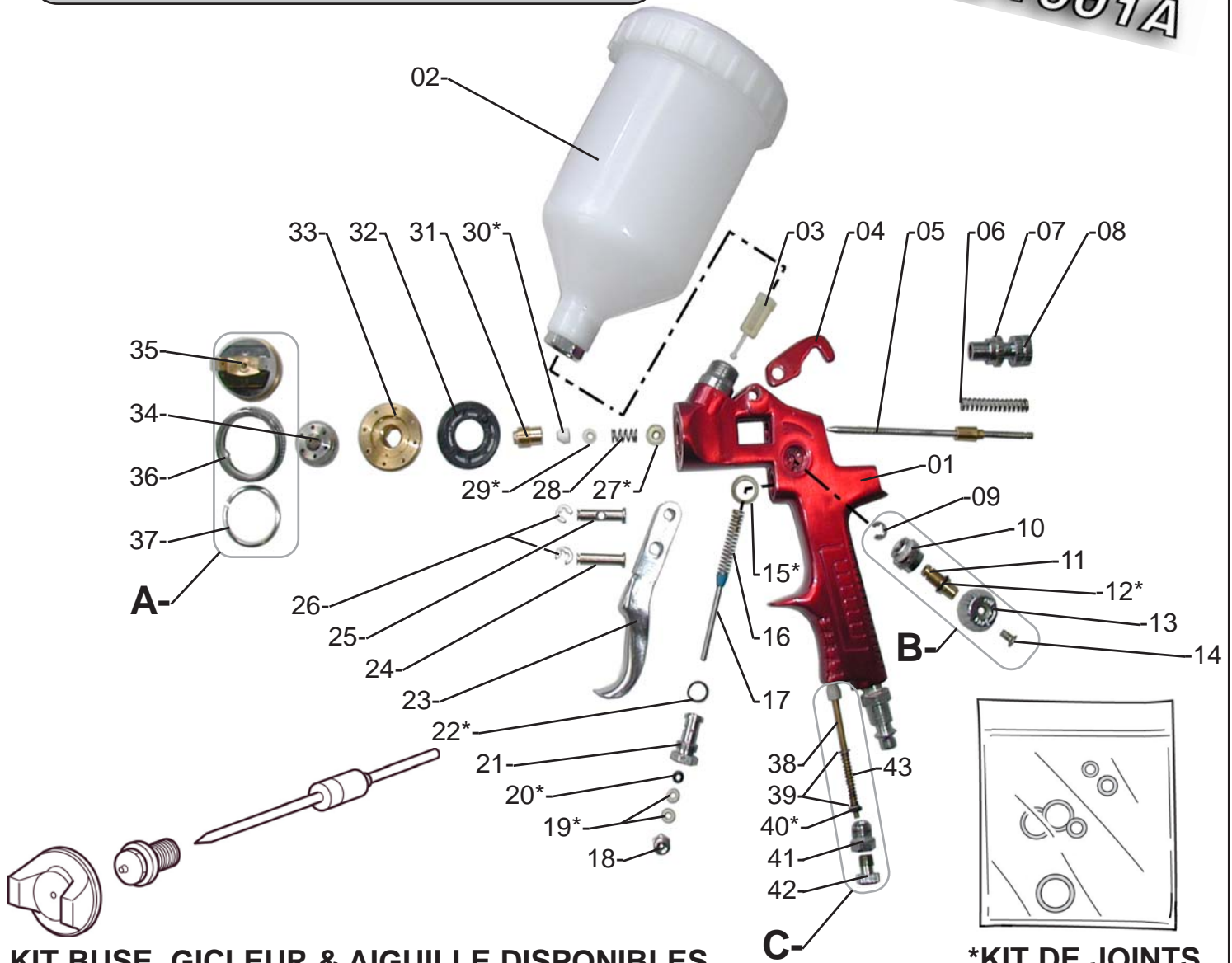


## LISTE DES PIÈCES DÉTACHÉES

Pour pistolet à peinture GRAVITE  
 Récipient nylon 0,6 L  
 Livré avec buse Ø 1,6 mm  
 3 Réglages

# 555R

## AS1001A



### KIT BUSE, GICLEUR & AIGUILLE DISPONIBLES

- Ø 1,6 mm REF. : 100116 (STANDARD)
- Ø 1,8 mm REF. : 100118 (OPTION)
- Ø 2 mm REF. : 100120 (OPTION)
- Ø 2,5 mm REF. : 100125 (OPTION)

### \*KIT DE JOINTS

- Incluant les repères :
- 12 - 15 - 2x19 - 20
  - 22 - 27 - 29 - 30 - 40
  - RÉF : 1001045

**IMPORTANT** : Pour commander les pièces détachées du pistolet, préciser la référence de votre pistolet **555R** suivi du repère. EX : **RESERVOIR 555R Repère 02**.

### DECLARATION "CE" DE CONFORMITE EUROPEENNE 2006/42/CE



NOUS DECLARONS SOUS NOTRE RESPONSABILITE QUE LE PRODUIT SUIVANT :

**MODELE : 555R**

EST CONFORME AUX DONNEES DE SECURITE ET DE SANTE REQUISES EN ACCORD AVEC  
 LA DIRECTIVE EUROPEENNE SUR LA SECURITE DES MACHINES :  
 2006/42/CE du 17-05-2006 Modifiant la 95/16/CE (Refonte). Remplace la 98/37/CE

REGLES NORMALISEES APPLIQUEES :

EN ISO 12100-1 (Notions fondamentales, principes généraux et conception-Méthodologie)  
 EN ISO 12100-2 (Notions fondamentales, principes généraux et conception-Spécifications techniques)

*FMURET*

Le Président

Buc le 22-06-2012

# MODE D'EMPLOI - PRÉCAUTIONS

## Instruction

Le pistolet doit être alimenté uniquement par de l'air comprimé (pas d'oxygène bouteille) ou autres.

Pression d'utilisation : 2 à 3,5 bar.

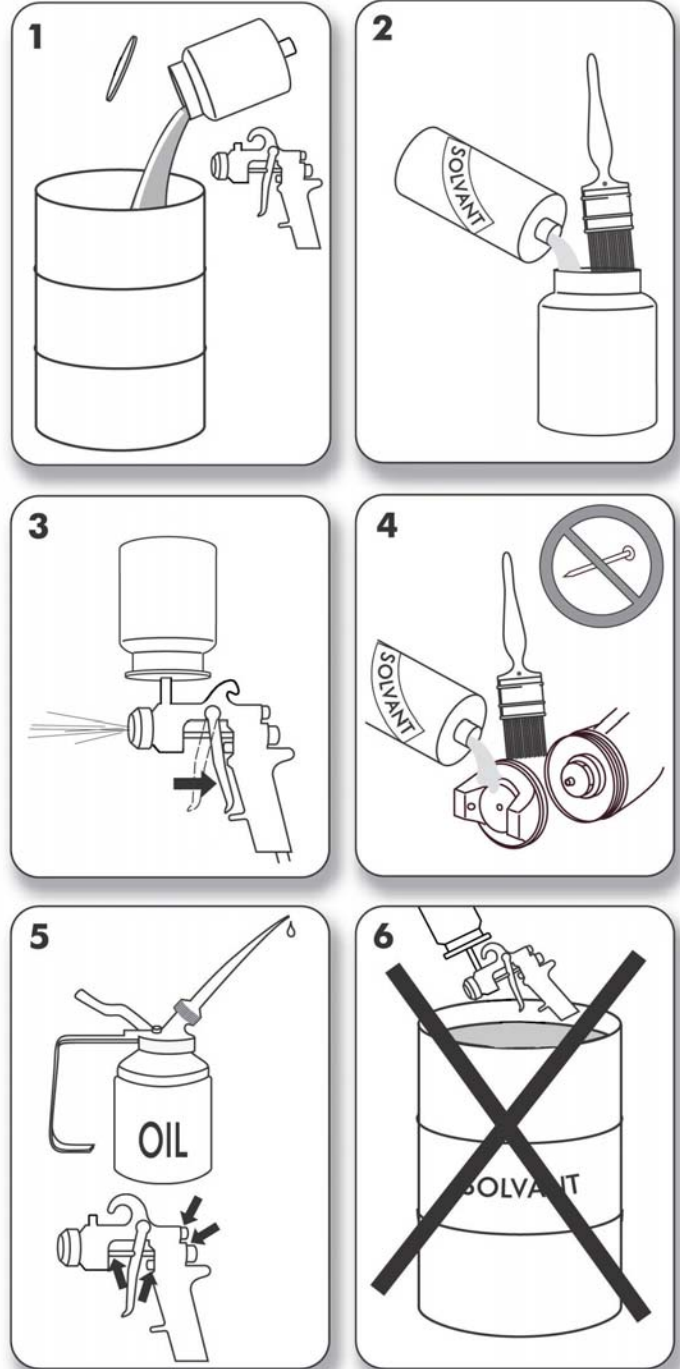
Consommation d'air : 120 à 200 l/min.



## Réglages

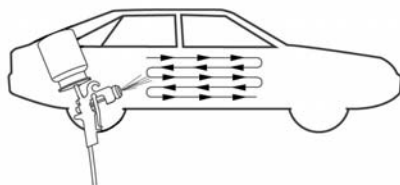
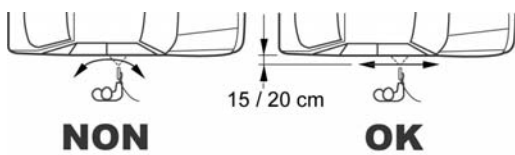


## Nettoyage du pistolet



## Pour peindre

Remplir le récipient du produit à pulvériser (la viscosité doit être adaptée à votre pistolet)  
Presser la gâchette et déplacer le pistolet régulièrement et parallèlement à la surface à peindre.



## Troubles dans l'application

- Si le jet est insuffisant ou irrégulier, assurez-vous que le gicleur et la buse soient bien vissés, que le conduit de peinture ne soit pas obstrué, que la peinture ne soit pas trop épaisse.
- Si le jet n'est pas droit, assurez-vous que la buse et le gicleur ne sont pas abîmés ou obstrués.

## ATTENTION

Beaucoup de produits, lorsqu'ils sont pulvérisés au pistolet, deviennent inflammables et très nocifs. Nous vous recommandons donc :

- de ne pas utiliser le pistolet près des flammes ou près d'une source de chaleur, mais dans un endroit suffisamment aéré,
- de ne pas fumer pendant que vous utilisez le pistolet,
- de mettre un masque afin d'éviter de respirer les particules toxiques contenues dans de nombreuses peintures,
- de porter des lunettes de protection et des gants.

### WARNING



LE CONSTRUCTEUR SE RÉSERVE LE DROIT DE MODIFIER SANS PRÉAVIS SES MODÈLES AINSI QUE LES CARACTÉRISTIQUES DE CEUX-CI.