



NOTICE D'UTILISATION

PLANTEUSE AUTOMATIQUE A TRANSPORTEUR DE POMMES DE TERRE

S239/1 – PLANTEUSE A 2 RANGS (70,5 / 75,0)



**AVANT DE COMMENCER LE TRAVAIL IL FAUT
PRENDRE CONNAISSANCE DU CONTENU DE LA
NOTICE D'UTILISATION**



SA2E
19 rue Joseph Cugnot
49130 LES PONTS DE CE, France



Edition 7, Węgrów 2014 Fr

Notice originale

Le catalogue des pièces de rechange contient des ensembles de montage de la planteuse automatique à transporteur désignés par des numéros appropriés des tableaux.

Il faut utiliser le catalogue de façon suivante :

- établir l'appartenance de la pièce remplacée au groupe approprié de montage conformément aux tableaux,
- trouver la pièce nécessaire dans le tableau de montage en se dirigeant par le numéro de référence se trouvant sur le dessin du groupe.

Les pièces de rechange peuvent être achetées chez le fabricant en écrivant à son adresse ou en le contactant par téléphone, il faut alors indiquer :

- l'adresse exacte de la personne passant la commande,
- le symbole de la planteuse
- numéro de série de la planteuse,
- année de fabrication,
- numéro de l'édition de la notice d'utilisation,
- le nom exact de la pièce ou du groupe,
- le symbole KTM, le numéro de série de la pièce de rechange ou la norme, - le nombre de pièces,
- conditions de paiement.

Tous les éléments normalisés peuvent être achetés dans les points de vente disponibles.

Tableau 1. Châssis de la planteuse

Position sur le dessin	Nom des pièces	Symbole KTM ou numéro de la norme	Nombre de pièces		
			S239	S239/1	S239/2
1	Châssis porteur (ensemble) (<i>type 180</i>)	3239-00-01-01	1	-	-
	Châssis porteur (ensemble) (<i>type 300</i>)	3239-10-01-01	-	1	
	Châssis porteur (ensemble) (<i>typ 90</i>)	3239-20-01-01	-	-	1
2	Palier	3239-00-01-02	2	2	2
3	Boulons inférieur d'attelage	3239-00-01-03	2	2	-
	Ecrou M27	3239-20-01-02	-	-	2
	Rondelle 27	PN-86/M-62144	2	2	-
	Vis M12x70 3,6-B	PN-78/M-82105	2	2	-
4	Ecrou M12 4-C	PN-74/M-82101	4	4	4
5	Rondelle-ressort 12,2	PN-86/M-62144	9	9	9
6	Rondelle 13	PN-77/M-82008	7	7	7
7	Vis M12x90 3,6-B	PN-78/M-82105	4	4	4
8	Vis M12x40 3,6-B	PN-74/M-82101	3	3	3
9	Vis M16x40 3,6-B	PN-74/M-82101	2	2	2
10	Śruba M16x40 3,6-B	PN-74/M-82101	4	4	4

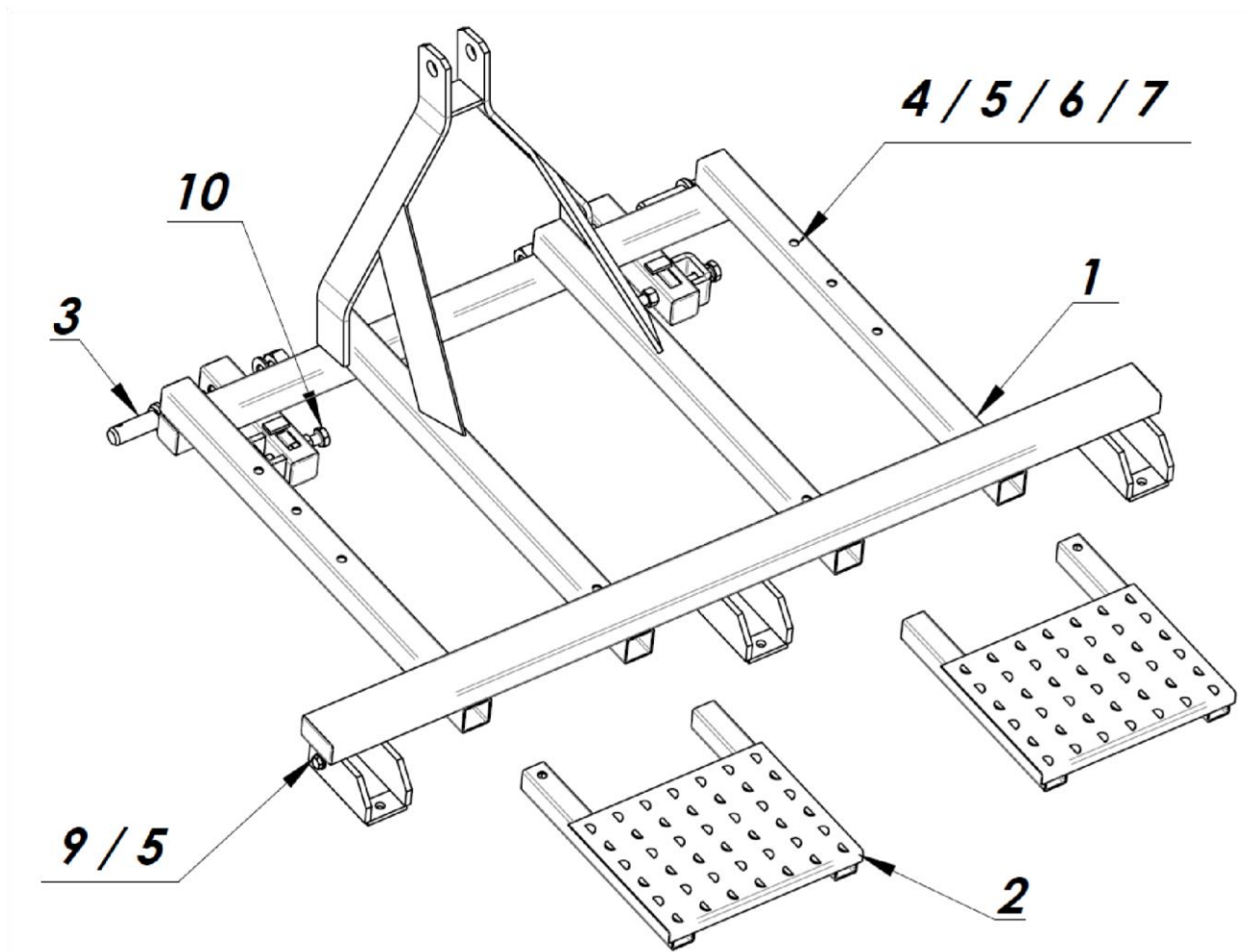


Tableau 2. Réservoir de la planteuse

Position sur le dessin	Nom des pièces	Symbole KTM ou numéro de la norme	Nombre de pièces		
			S239	S239/1	S239/2
1	Réservoir (<i>typ 180</i>)	3239-00-02-01	1	-	-
	Réservoir (<i>typ 300</i>)	3239-10-02-01	-	1	
	Réservoir (<i>typ 90</i>)	3239-20-02-01	-	-	1
2	Vis M12x70 3,6-B	PN-74/M-82101	4	4	4
3	Ecrou M12 4-C	PN-86/M-62144	4	4	4
4	Rondelle-ressort $\square 12,2$	PN-77/M-82008	4	4	4
5	Rondelle 13	PN-77/M-82005	4	4	4
6	Vis M8x20 3,6-B	PN-74/M-82105	16	16	8
7	Ecrou M8 4-C	PN-86/M-62144	18	18	9
8	Rondelle-ressort $\square 8,2$	PN-77/M-82008	18	18	9
9	Vis M8x16 3,6-B	PN-74/M-82101	18	18	9

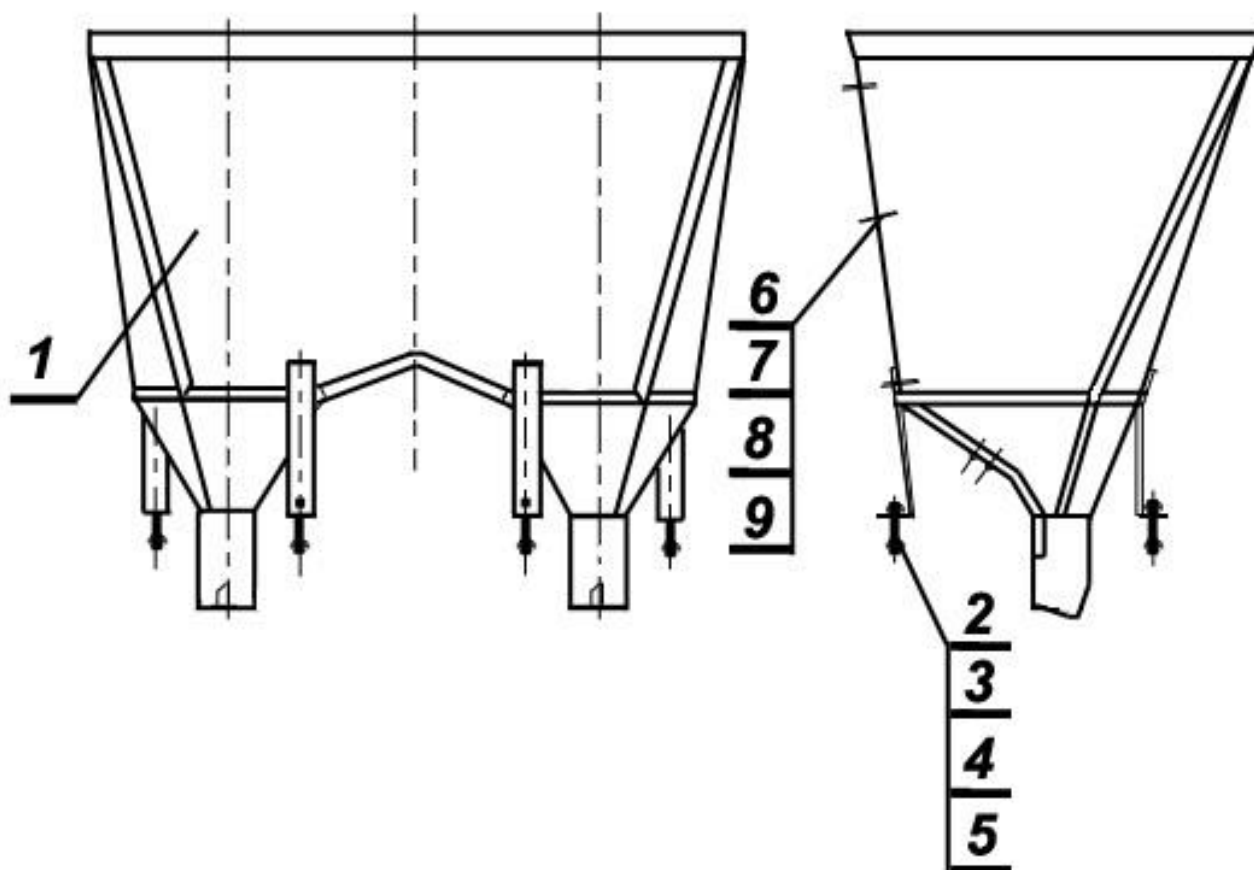


Tableau 3. Groupe de tension et de descente

Position sur le dessin	Nom des pièces	Symbole KTM ou numéro de la norme	Nombre de pièces		
			S239	S239/1	S239/2
1	Tube de descente	3239-00-03-01	2	2	1
2	Corpus de la tête	3239-00-03-02	2	2	1
3	Collier de fixation	3239-00-03-03	2	2	1
4	Roue conductrice	3239-00-03-04	2	2	1
5	Douille d'écartement courte	3239-00-03-05	2	2	1
6	Douille d'écartement longue	3239-00-03-06	2	2	1
7	Boulon	3239-00-03-07	2	2	1
8	Ressort du tendeur	3239-00-03-08	2	2	1
9	Rondelle sous le ressort	3239-00-03-09	4	4	2

10	Vis du tendeur	3239-00-03-10	2	2	1
11	Ecrou M10 4-B	PN-86/M-82144	4	4	2
12	Vis M12x130 3,6-B	PN-85/M-82101	2	2	1
13	Ecrou M12 4-C	PN-86/M-82144	10	10	5
14	Rondelle-ressort $\square 12,2$	PN-77/M-82008	2	2	1
15	Vis M12x45 3,6-III	PN-74/M-82209	4	4	2
16	Rondelle 13	PN-78/M-82005	4	4	2
17	Graisseur	PN-76/M-86002	2	2	1

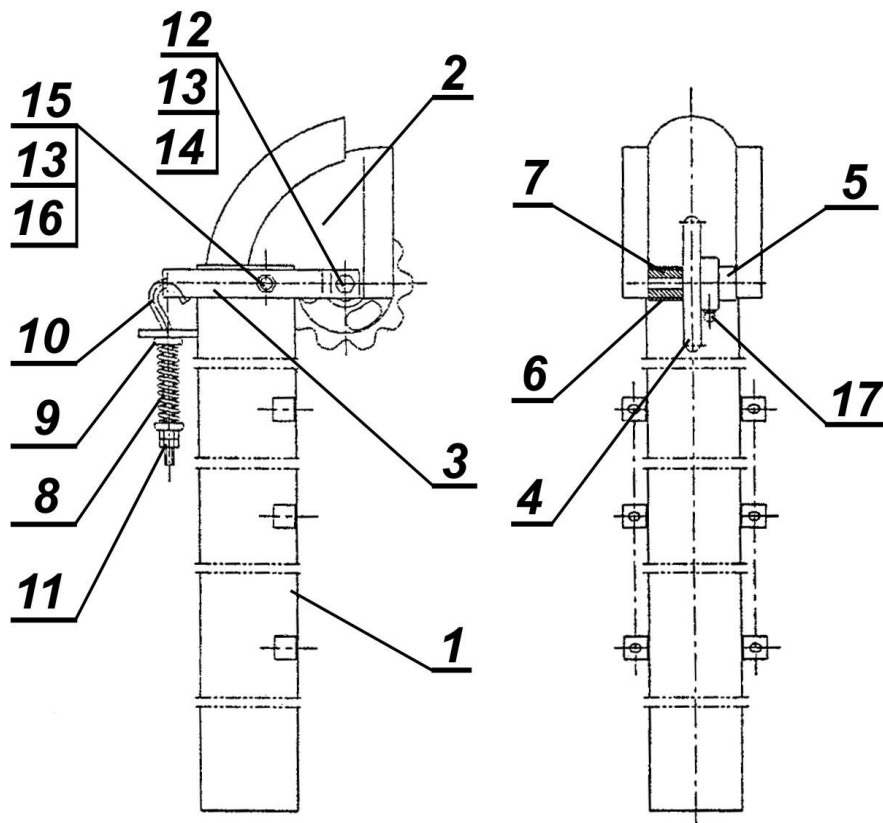


Tableau 4. Essieu avec les roues porteuses

Position sur le dessin	Nom des pièces	Symbole KTM ou numéro de la norme	Nombre de pièces		
			S239	S239/1	S239/2
1	Roue motrice	3239-00-04-01	2	2	2
2	Essieu de la planteuse (<i>type 180</i>)	3239-00-04-01	1	-	-
	Essieu de la planteuse (<i>type 300</i>)	3239-10-04-01	-	1	-
	Essieu de la planteuse (<i>typ 90</i>)	3239-20-04-01	-	-	1
3	Châssis avec le palier	3239-00-04-02	1	1	1
4	Segment de la roue droite *	3239-00-04-03	6	6	6
5	Segment de la roue gauche *	3239-00-04-04	6	6	6
6	Moyeu de la roue	3239-00-04-05	6	6	6
7	Bague d'appui	3239-00-04-06	2	2	2
8	Clavette de prisme A6x6x55	PN-70/M-85005	2	2	2
9	Clavette de prisme A6x6x40	PN-70/M-85005	2	2	2
10	Vis M12 -4-C	PN-85/M-82105	14	14	14
11	Ecrou M12x130 3,6-C	PN-86/M-62144	16	16	16
12	Vis M12x30 3,6-C	PN-85/M-82105	2	2	2
13	Rondelle 13	PN-77/M-82008	12	12	12
14	Graisseur	PN-76/M-86002	2	2	2

* - la roue pneumatique est un équipement optionnel

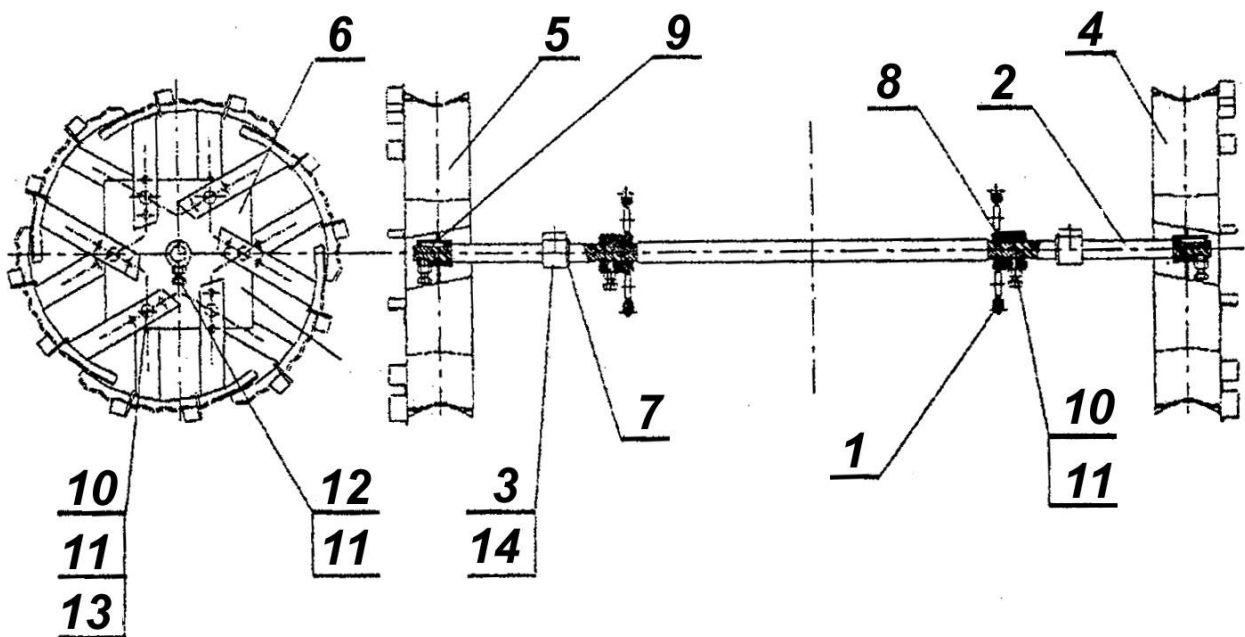


Tableau 5. Groupe dirigeant et secouant

Position sur le dessin	Nom des pièces	Symbole KTM ou numéro de la norme	Nombre de pièces		
			S239	S239/1	S239/2
1	Latte avec poignées	3239-00-05-01	2	2	1
2	Doigt de la secoueuse	3239-00-05-02	2	2	1
3	Vis M6x16 3,6-B	PN-85/M-82105	4	4	2
4	Ecrou M6-4-B	PN-86/M-62144	4	4	2
5	Rondelle 6,4	PN-78/M-82005	4	4	2
6	Rondelle-ressort 6,1	PN-77/M-82008	4	4	2

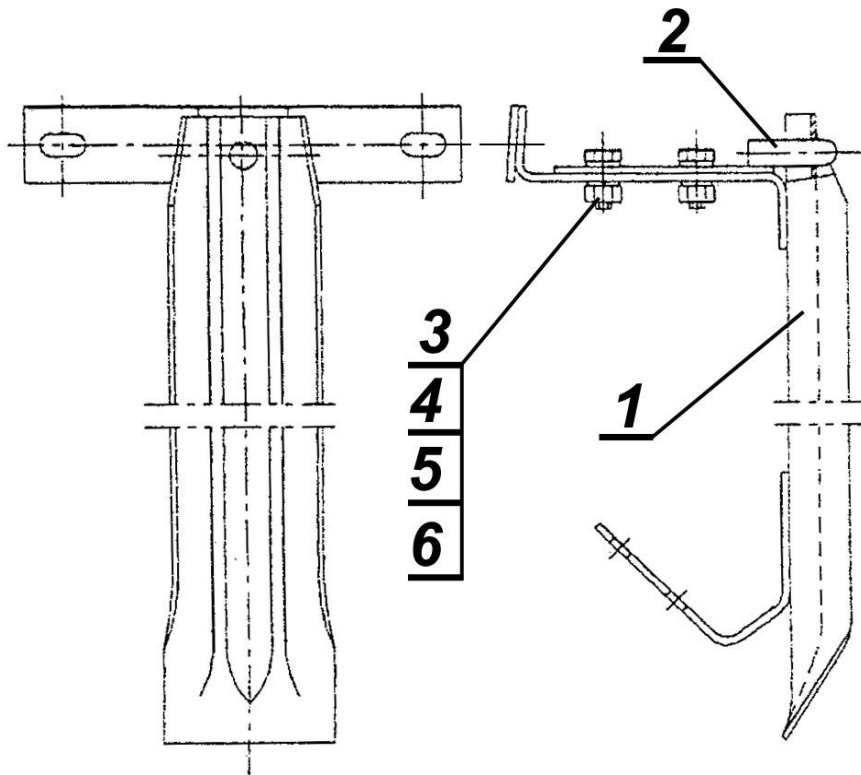


Tableau 6. Transporteur à chaîne avec cuvettes

Position sur le dessin	Nom des pièces	Symbole KTM ou numéro de la norme	Nombre de pièces		
			S239	S239/1	S239/2
1	Chaîne S45-K2-3-60-PN	PN-77/M-84165	2	2	1
2	Cuvette en acier	3239-00-06-01	40	40	20
3	Vis M6x12 3,6-B	PN-85/M-82008	80	80	40
4	Rondelle 6,4	PN-78/M-82005	80	80	40
5	Ecrou M6 4-C	PN-86/M-62144	80	80	40

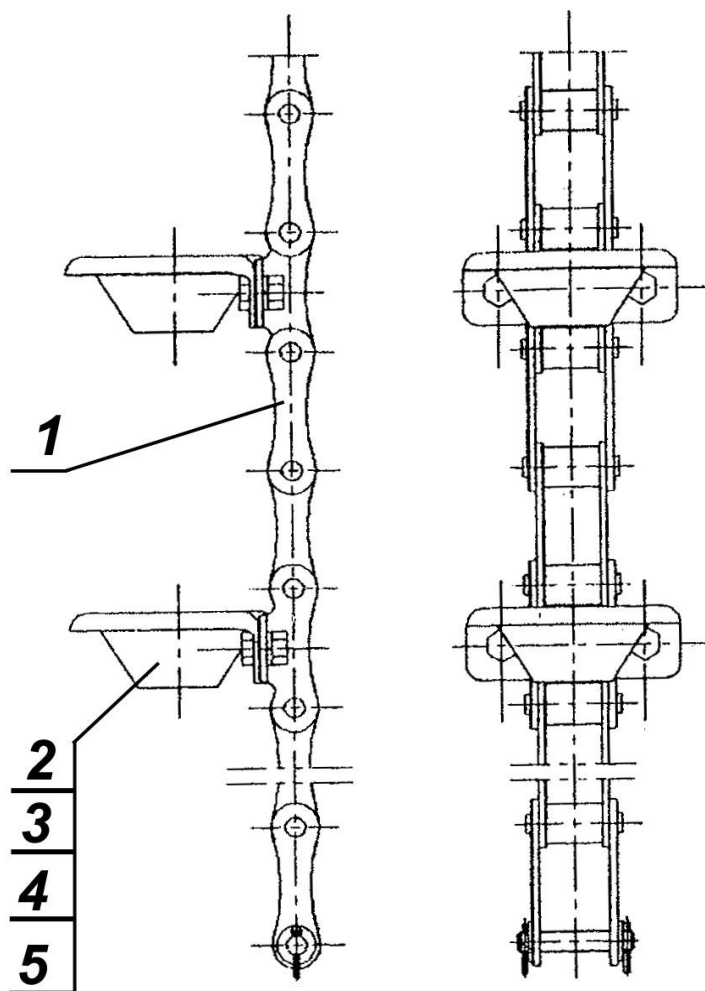


Tableau 7. Coudre et buteuse

Position sur le dessin	Nom des pièces	Symbole KTM ou numéro de la norme	Nombre de pièces		
			S239	S239/1	S239/2
1	Corpus de la buteuse	3239-00-07-01	3	3	2
2	Soc de la buteuse	3239-00-07-02	3	3	2
3	Aile gauche et droite	3239-00-07-03	3+3	3+3	2+2
4	Levier de la buteuse	3239-00-07-04	3	3	2
5	Ressort de la buteuse	3239-00-07-05	3	3	2
6	Rondelle sous le ressort	3239-00-07-06	6	6	4
7	Ecrou M12x180 5,6-B	PN-74/M-82101	3	3	2
8	Ecrou M12 -4-C	PN-86/M-62144	6	6	4
9	Vis Z M10x20 5,6	PN-86/M-82402	6	6	4
10	Ecrou M10 4-C	PN-86/M-62144	12	12	8
11	Rondelle-ressort 10,2	PN-77/M-82008	6	6	4
12	Vis M10x20 3,6-II	PN-74/M-82209	6	6	4

13	Rondelle 10,5	PN-78/M-82005	6	6	4
14	Rivet 8x12-B	PN-88/M-82954	6	6	4
15	Vis M16x4- 3,6-C	PN-88/M-82105	3	3	2
16	Marqueur de la planteuse - coutre	3239-00-07-16	2	2	1
17	Poignée pour les dispositifs lumineux	PN-93/R-36154	3	3	2

